

# **EASY** *COLLECTION*





# IL LEGNO É MATERIA VIVA

Il Legno,  
il materiale più amato perchè  
naturale e confortevole,  
riduce lo stress, è caldo e profumato.  
Gli ambienti costruiti in legno  
hanno un'influenza positiva  
sul benessere delle persone  
che li abitano.  
**Il Legno è comfort e benessere.**

## *WOOD A BELOVED MATERIAL*

natural and comfortable, can reduce stress, in addition to be warm and scented. Spaces made of wood have a positive influence on the people well-being who live there.

*Wood, means comfort and wellness..*



# UNA SCELTA CONSAPEVOLE

Corà Parquet crea rivestimenti lignei secondo Natura: lasciarsi avvolgere, naturalmente, dal legno e dalle sue proposte implica fare una scelta etica verso se stessi e l'ambiente.

Corà Domenico & Figli S.p.A., da quasi un secolo, si occupa di legno, la fibra di cui è composto il suo know how è fatto di cellulosa e lignina, proprio come ogni cellula di cui è composta la materia prima che contribuisce a creare benessere indoor.

Prediligere il legno equivale a favorire il materiale naturale per eccellenza: leggero, naturale e riciclabile, capace di creare un effetto psicologico distensivo, grazie al particolare rapporto percettivo che è in grado di instaurare.

Scegliere il legno significa optare per il linguaggio della modernità anche riguardo la sua resa estetica nell'ambito dell'interior design, con rivestimenti di pavimenti che proseguono sulle pareti creando ambienti stilisticamente coordinati e armonici.

Ambienti che con i prodotti Corà sono in grado di creare una migliore qualità dell'abitare, attraverso la salubrità, la durata e la bellezza, non solo di pavimenti, ma anche di rivestimenti di superfici interne.

**I valori dell'abitare sano iniziano da qui, passo dopo passo, camminando a piedi nudi sul legno.**



# A MINDFUL CHOICE

*Corà Parquet manufactures wooden coverings according to nature. If you let yourself wrap naturally up in wood, it means you take an ethic choice for you and the environment.*

*For almost a century Corà Domenico & Figli S.p.A. has been dealing with wood, the essence of its know-how is made of cellulose and lignin, just like every single cell composing the raw material that*

*concurrs to the indoor well-being. If you prefer wood, you benefit the natural material per excellence: light, natural and recyclable, it has a relaxing mind effect because it can introduce a perceptive connection.*

*If you chose wood, you chose the modern language in terms of aesthetics of interior design, with covering going from flooring to the walls that create stylish rooms, coordinated and harmonious.*

*The Corà products let the spaces benefit of a better quality of life, thanks to healthiness, durability and beauty of wood floorings, but also wall cladding.*

*The value of healthy living starts from here, step by step, walking barefoot on wood.*



100  
1919  
2019  
ANNIVERSARY

# NEL LEGNO LE NOSTRE RADICI

  
SINCE 1919

Corà Domenico & figli S.p.A., nata nel 1919 come azienda di produzione e vendita di legname nel mercato locale, è oggi a capo del più importante gruppo italiano di trasformazione e commercializzazione di prodotti derivati del legno. Grazie alla storica presenza sui mercati di approvvigionamento di tutto il mondo, Corà rappresenta oggi il partner ideale per gli operatori che necessitano di potersi approvvigionare in tempo reale di uno stock che non ha eguali in Europa per dimensione e ampiezza di gamma: oltre 80.000 m<sup>3</sup> di merce in lavorazione e 50.000 m<sup>3</sup> in pronta consegna, tra tronchi, legname, lamellari, multistrati, pannelli, tranciati precomposti e pavimenti.

La Divisione Parquet, fondata nel 1993, ne ha ereditato i valori, in primis la tutela per l'ambiente.

Con un'offerta in continua evoluzione che conta più di 150 prodotti, Corà Parquet soddisfa le più diverse esigenze home e contract, per interno ed esterno.

L'azienda è in prima linea nella tutela dell'ambiente con l'uso di fonti di energia rinnovabili, la certificazione FSC e Pefc, il controllo delle emissioni di CO<sub>2</sub> dell'azienda e la promozione di programmi di gestione forestale sostenibile.

Corà è cultura e passione per il legno.



# ROOTS IN WOOD

*Corà Domenico & Figli S.p.A. has been founded in 1919 as wood trade and manufacturing company in the local market. It is nowadays the leading Group in Italy for wood based products processing and trading. Thanks to the long-lasting activity directly in the supply markets worldwide, Corà is the perfect partner for dealers who require to buy from real-time stock that is unique in Europe in terms of sizes and range width : more than 80.000 sqm of goods in process and 50.000 sqm ready for delivery of trunks, logs, timber, window laminated, plywood, panels, reconstituted veneer and flooring.*

*The Parquet Division, started in 1993, features the same values of the Company, especially the green attitude. With a continuous increase of the offer, that counts now on 150 products, Corà Parquet satisfies all the requests for home and contract, both indoor and outdoor.*

*Corà is at the forefront of environment protection by using renewable energy sources, FSC and Pefc Certifications, factory CO2 emission control system and sustainable forest management programs.*

*Corà means culture and passion for wood.*



MAXI TRE / Miele Smoked piallato termo / *thermo-treate*



# LINEA EASY



## EASY COLLECTION

La natura nella sua varietà, con Linea Easy, offre infiniti panorami e una raffinata palette di colori, naturali o tinti.

Con finiture in pronta consegna a magazzino per rispondere a esigenze semplici e orizzonti più accessibili è disponibile in vari formati.

*By Easy Collection, the nature with all its variety, offers endless views and a refined range of natural or painted colors.*

*It's available in many finishes already in stock as to meet simple needs and more accessible horizons.*

I colori e i trattamenti dei campioni in queste pagine sono da considerarsi puramente esemplificativi. La Corà Domenico & Figli Spa si riserva il diritto di cambiare in qualsiasi momento e senza preavviso le caratteristiche dei prodotti citati nella presente edizione. Per ulteriori informazioni tecniche e/o commerciali consultare il listino in vigore. *The colours and working of the samples in these pages must be entirely considered for example. The Corà Domenico & Figli Spa reserves the right to change the features of the products in the current edition at any time and without any notification. For further technical and/or commercial info please refer to our current wood flooring price list.*

# LINEA EASY *EASY COLLECTION* ESSENZE EASY

## DESCRIZIONE

Il nome *EsSENze Easy* richiama istintivamente il profumo delicato del legno per rendergli omaggio. Disponibile in diverse specie lignee è caratterizzato da una verniciatura effetto opaco a poro chiuso, per uno stile classico, realizzato con diversi strati di vernice acrilica. Lo strato nobile garantisce il giusto equilibrio tra estetica, resistenza, elasticità e lunga durata nel tempo.

## DESCRIPTION

*The name *EsSENze Easy* is a tribute to wood, since it immediately recalls the subtle fragrance of this material. Available in different types of wood, it is characterized by matt-finish closed-pore varnishing, with various layers of acrylic varnish, for a classic style. The top layer layer ensures the right balance between elegance, resistance, elasticity and long duration.*

## ROVERE EUROPEO FSC / Cfl-s1

EUROPEAN OAK FSC

LAVORAZIONE WORKING SURFACE:  
levigato sanded  
verniciato varnished

SCELTA/CHOICE  
standard

CODICE/CODE  
2N30032VE-4

Sp x Largh x Lungh/Thk x Width x Length  
10 x 90 x 900 mm

standard  
standard

2P30032VE-4  
2M30032VE-4

10 x 70 x 490 mm  
10 x 120 x 900/1200 mm microbisello  
*micro bevel*

standard

2M30032VES-4

10 x 120 x 900/1200 mm spazzolato  
microbisello - *brushed with micro bevel*

**ROVERE  
EUROPEO FSC**

*EUROPEAN OAK FSC*

LAVORAZIONE WORKING SURFACE:  
levigato *sanded*  
verniciato *varnished*

SCELTA/CHOICE	CODICE/CODE	Sp x Largh x Lungh/Thk x Width x Length
natural	2P30035VE-3	10 x 70 x 490 mm
natural	2N30035VE-3	10 x 90 x 900 mm

**DOUSSIÈ**  
**AFRICA Cfl-s1**

*AFRICAN DOUSSIÈ*

LAVORAZIONE WORKING SURFACE:  
levigato *sanded*  
verniciato *varnished*

SCelta/CHOICE  
prima/*first*

CODICE/CODE  
2M68510VE\_4

Sp x Largh x Lungh/Thk x Width x Length  
10 x 120 x 900/1200 mm microbisello *micro bevel*

prima/*first*

2N68510VE\_4

10 x 90 x 600/1000 mm

## **IROKO**

*IROKO*

LAVORAZIONE WORKING SURFACE:  
levigato *sanded*  
verniciato *varnished*

SCELTA/CHOICE	CODICE/CODE	Sp x Largh x Lungh/Thk x Width x Length
<i>prima/first</i>	2M54010VE_4	10 x 120 x 900/1200 mm <i>microbisello micro bevel</i>
<i>prima/first</i>	2N54010VE_4	10 x 90 x 600/1000 mm

**TEAK BURMA**  
**Cfl-s1**

*BURMESE TEAK*

LAVORAZIONE *WORKING SURFACE:*  
levigato *sanded*  
verniciato *varnished*

SCELTA/*CHOICE*  
prima/*first*

CODICE/*CODE*  
2M77010VE\_4

prima/*first*  
prima/*first*

2N77010VE\_4  
2M77010VES\_4

Sp x Largh x Lungh/*Thk x Width x Length*

10 x 120 x 900/1200 mm microbisello *micro bevel*

10 x 90 x 600/1000 mm

10 x 120 x 900/1200 mm spazzolato microbisello  
*brushed with micro bevel*

**NOCE  
CANALETTA**

*AMERICAN WALNUT*

LAVORAZIONE WORKING SURFACE:  
levigato *sanded*  
verniciato *varnished*

SCELTA/CHOICE  
*prima/first*

CODICE/CODE  
2N34210VE\_4

Sp x Largh x Lungh/Thk x Width x Length  
10 x 90 x 600/1000 mm

# LINEA EASY *EASY COLLECTION* COLLEZIONE 150

## DESCRIZIONE

Pavimento prefinito due strati plancia unica di Rovere Europeo, materiale trattato con vernice UV Oil trasparente a effetto opaco. Tutte le finiture tranne il Naturale, ricevono una colorazione in trasparenza che esalta la fibra del legno. Il parquet è lavorato con una leggera spazzolatura per esaltare la sua tridimensionalità e creare una superficie irregolare al tatto. Tutte le finiture sono microbisellate ai quattro lati.

## DESCRIPTION

*2-layer prefinished single plank wood floor in European Oak. This floor is finished by matt UV Oil varnish. All the colours, except the Natural one, are stained with a transparent coloured paint that enhances the grain of the wood. This wood floor has a lightly brushed surface as to outline the tridimensional effect and lends an irregular surface on purpose. All the colours come with micro bevel on four edges.*

## BIANCO Collez. 150

ROVERE EUROPEO  
EUROPEAN OAK

**LAVORAZIONE WORKING SURFACE:**  
leggermente spazzolato *lightly brushed*  
stuccato nero *planed black*  
microbisello *micro bevel* - verniciato *varnished*

SCELTA/CHOICE  
*rustica/rustic*

CODICE/CODE  
2NM30051VESA4\_4

Sp x Largh x Lungh/Thk x Width x Length  
10 x 150 mm x 700/950/1200 mm



**CANAPA**  
**Collez. 150**

SCELTA/CHOICE  
*rustica/rustic*

CODICE/CODE  
2NM30051VESA3\_4

Sp x Largh x Lungh/Thk x Width x Length  
10 x 150 mm x 700/950/1200 mm

ROVERE EUROPEO  
*EUROPEAN OAK*

LAVORAZIONE WORKING SURFACE:  
*leggermente spazzolato lightly brushed*  
*stuccato nero planed black*  
*microbisello micro bevel - verniciato varnished*



**NATURALE**  
**Collez.150**

SCelta/CHOICE  
rustica/rustic

CODICE/CODE  
2NM30051VESA1\_4

Sp x Largh x Lungh/Thk x Width x Length  
10 x 150 mm x 700/950/1200 mm

ROVERE EUROPEO  
EUROPEAN OAK

LAVORAZIONE WORKING SURFACE:  
leggermente spazzolato *lightly brushed*  
stuccato nero *planed black*  
microbisello *micro bevel* - verniciato *varnished*

**FUME'**  
**Collez.150**

SCELTA/CHOICE  
*rustica/rustic*

CODICE/CODE  
2NM30051VESA5\_4

Sp x Largh x Lungh/Thk x Width x Length  
10 x 150 mm x 700/950/1200 mm

ROVERE EUROPEO  
*EUROPEAN OAK*

LAVORAZIONE WORKING SURFACE:  
*leggermente spazzolato lightly brushed*  
*stuccato nero planed black*  
*microbisello micro bevel - verniciato varnished*

**ANTICATO**  
**Collez.150**

SCelta/CHOICE  
rustica/rustic

CODICE/CODE  
2NM30051VESA6\_4

Sp x Largh x Lungh/Thk x Width x Length  
10 x 150 mm x 700/950/1200 mm

ROVERE EUROPEO  
EUROPEAN OAK

LAVORAZIONE WORKING SURFACE:  
leggermente spazzolato *lightly brushed*  
stuccato nero *planed black*  
microbisello *micro bevel* - verniciato *varnished*

**GREY**  
**Collez. 150**

SCELTA/CHOICE  
*rustica/rustic*

CODICE/CODE  
2NM30051VESA7\_4

Sp x Largh x Lungh/Thk x Width x Length  
10 x 150 mm x 700/950/1200 mm

ROVERE EUROPEO  
*EUROPEAN OAK*

LAVORAZIONE WORKING SURFACE:  
*leggermente spazzolato lightly brushed*  
*stuccato nero planed black*  
*microbisello micro bevel - verniciato varnished*

## LINEA EASY *EASY COLLECTION* COLLEZIONE 190

### DESCRIZIONE

Pavimento prefinito due strati plancia unica di Rovere Europeo, materiale trattato con vernice UV Oil trasparente a effetto opaco. Tutte le finiture tranne il Naturale, ricevono una colorazione in trasparenza che esalta la fibra del legno. Il parquet è lavorato con una leggera spazzolatura per esaltare la sua tridimensionalità e creare una superficie irregolare al tatto. Tutte le finiture sono microbisellate ai quattro lati.

### DESCRIPTION

*2-layer prefinished single plank wood floor in European Oak. This floor is finished by matt UV Oil varnish. All the colours, except the Natural one, are stained with a transparent coloured paint that enhances the grain of the wood. This wood floor has a lightly brushed surface as to outline the tridimensional effect and lends an irregular surface on purpose. All the colours come with micro bevel on four edges.*

### BIANCO Collez. 190

ROVERE EUROPEO  
EUROPEAN OAK

**LAVORAZIONE WORKING SURFACE:**  
leggermente spazzolato *lightly brushed*  
stuccato nero *planed black*  
microbisello *micro bevel* - verniciato *varnished*

SCELTA/CHOICE  
*rustica/rustic*

CODICE/CODE  
2MM30051VESH3\_25

Sp x Largh x Lungh/Thk x Width x Length  
10 x 190 mm x 1800/1900 mm

**SOFT TOUCH**  
**Collez.190**

SCELTA/CHOICE  
*rustica/rustic*

CODICE/CODE  
2MM30051VESH9\_25

Sp x Largh x Lungh/Thk x Width x Length  
10 x 190 mm x 1800/1900 mm

ROVERE EUROPEO  
*EUROPEAN OAK*

LAVORAZIONE WORKING SURFACE:  
*leggermente spazzolato lightly brushed*  
*stuccato nero planed black*  
*microbisello micro bevel - verniciato varnished*



**NATURALE**  
**Collez.190**

SCelta/CHOICE  
rustica/rustic

CODICE/CODE  
2MM30051VESH2\_25

Sp x Largh x Lungh/Thk x Width x Length  
10 x 190 mm x 1800/1900 mm

ROVERE EUROPEO  
EUROPEAN OAK

LAVORAZIONE WORKING SURFACE:  
leggermente spazzolato *lightly brushed*  
stuccato nero *planed black*  
microbisello *micro bevel* - verniciato *varnished*



**TORTORA**  
**Collez.190**

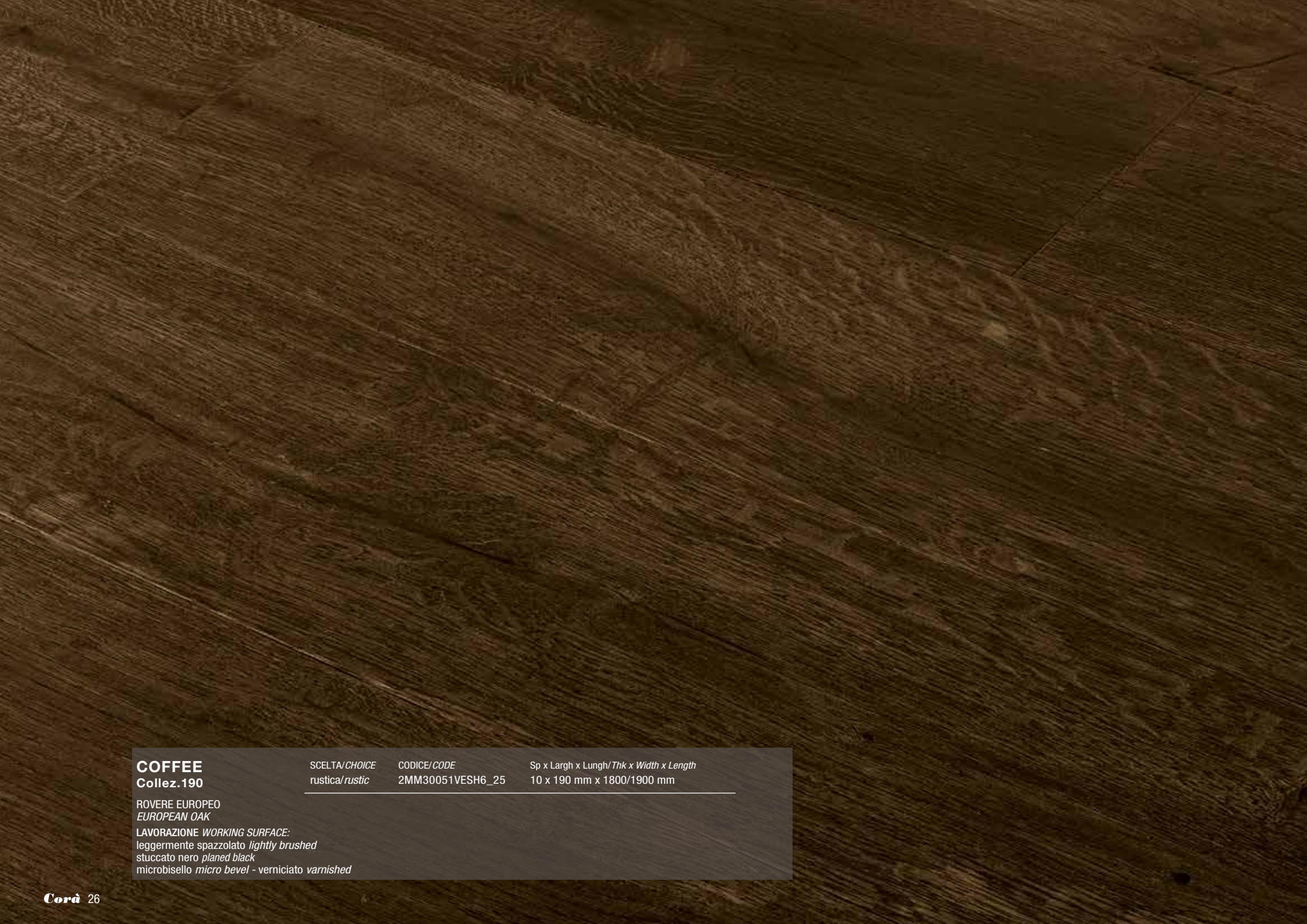
ROVERE EUROPEO  
EUROPEAN OAK

LAVORAZIONE WORKING SURFACE:  
leggermente spazzolato *lightly brushed*  
stuccato nero *planned black*  
microbisello *micro bevel* - verniciato *varnished*

SCELTA/CHOICE  
*rustica/rustic*

CODICE/CODE  
2MM30051VESH7\_25

Sp x Largh x Lungh/Thk x Width x Length  
10 x 190 mm x 1800/1900 mm



**COFFEE**  
**Collez.190**

SCelta/CHOICE  
rustica/rustic

CODICE/CODE  
2MM30051VESH6\_25

Sp x Largh x Lungh/Thk x Width x Length  
10 x 190 mm x 1800/1900 mm

ROVERE EUROPEO  
EUROPEAN OAK

LAVORAZIONE WORKING SURFACE:  
leggermente spazzolato *lightly brushed*  
stuccato nero *planed black*  
microbisello *micro bevel* - verniciato *varnished*

**ANTICATO**  
**Collez.190**

SCELTA/CHOICE  
*rustica/rustic*

CODICE/CODE  
2MM30051VESH1\_25

Sp x Largh x Lungh/Thk x Width x Length  
10 x 190 mm x 1800/1900 mm

ROVERE EUROPEO  
*EUROPEAN OAK*

LAVORAZIONE WORKING SURFACE:  
*leggermente spazzolato lightly brushed*  
*stuccato nero planed black*  
*microbisello micro bevel - verniciato varnished*

## LINEA EASY EASY COLLECTION

# EASY UV OIL

### DESCRIZIONE

Easy UV Oil con la sua finitura effetto naturale a poro aperto e le sue varianti di tinta è un pavimento all'insegna della semplicità. In Rovere Europeo, da 10 mm di spessore, è un pavimento assortito anche in altri colori. La finitura UV Oil, della quale il prodotto adotta il nome dona naturalezza e profondità alla fibra del Rovere.

### DESCRIPTION

*UV Oil Easy features an open-pore finish and a wide colour range, which will surprise you with its simplicity. With European Oak, this floor is available in many colours, with natural-effect finishes. The UV Oil finish, that gives name to this floor, features a no-layer finish that enhances the natural and deep fiber of Oak.*

### SOFT TOUCH

ROVERE EUROPEO  
EUROPEAN OAK

LAVORAZIONE WORKING SURFACE:  
leggermente spazzolato *lightly brushed*  
\*microbisello *micro bevel*  
UV Oil effetto grezzo *raw effect*

SCelta/CHOICE  
standard

CODICE/CODE  
2M30032STS-4

Sp x Largh x Lungh/Thk x Width x Length  
10 x 120 x 900/1200 mm

standard  
standard  
standard  
standard  
standard

2P30032STS-3  
2P30032STS-IT3  
2N30032STS-3  
2N30032STS-FR4\*  
2NM30032STS-4  
2MM30032STS-4\*

10 x 70 x 490 mm  
SPINA 90°/ 90° HERRINGBONE 10 x 70 x 490 mm  
10 x 90 mm x 900/1200 mm  
SPINA 45°/ 45° CHEVRON 10 x 90 x 610 mm  
10 x 150 x 1000/1400 mm  
15 x 190 x 1700/2000 mm

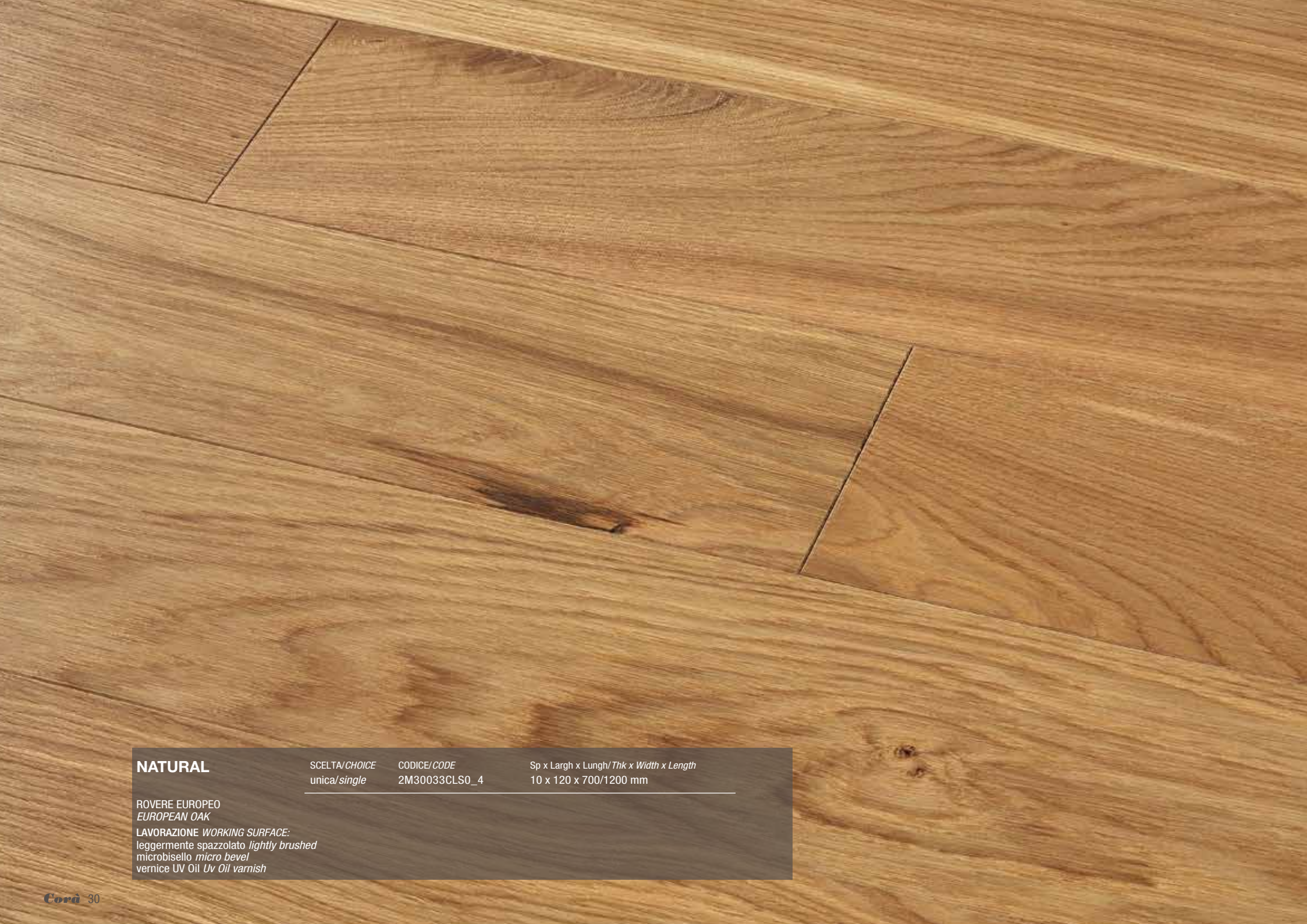
**ROVERE EUR FSC**  
CERTIFICATO NO SLIP **BCRA**

ROVERE EUROPEO  
*EUROPEAN OAK*

LAVORAZIONE *WORKING SURFACE*:  
leggermente spazzolato *lightly brushed*  
\*microbisello *micro bevel*  
vernice UV Oil *Uv Oil varnish*

SCELTA/CHOICE	CODICE/CODE	Sp x Largh x Lungh/Thk x Width x Length
standard	2P300320US-IT3	SPINA 90°/ 90° <i>HERRINGBONE</i> 10 x 70 x 490 mm
standard	2P300320US-3	10 x 70 x 490 mm
standard	2N300320US-3	10 x 90 x 900 mm
standard	2N300320US-FR4*	SPINA 45°/ 45° <i>CHEVRON</i> 10 x 90 x 610 mm
standard	2M300320US-4	10 x 120 x 900/1200 mm
natural	2M300350US-4	10 x 120 x 900/1200 mm

SCELTA/CHOICE	CODICE/CODE	Sp x Largh x Lungh/Thk x Width x Length
standard	2NM300320US-4	10 x 150 x 1000/1400 mm
natural	2NM300350US-4	10 x 150 x 1000/1400 mm
standard	2MM300320US-4*	15 x 190 x 1700/2000 mm
natural	2MM300350US-4*	15 x 190 x 1700/2000 mm



## NATURAL

SCelta/CHOICE  
unica/single

COdICE/COdE  
2M30033CLS0\_4

Sp x Largh x Lugh/Thk x Width x Length  
10 x 120 x 700/1200 mm

ROVERE EUROPEO  
EUROPEAN OAK

LAVORAZIONE WORKING SURFACE:  
leggermente spazzolato *lightly brushed*  
microbisello *micro bevel*  
vernice UV Oil *Uv Oil varnish*

## WHITE

ROVERE EUROPEO  
EUROPEAN OAK

LAVORAZIONE WORKING SURFACE:  
leggermente spazzolato *lightly brushed*  
microbisello *micro bevel*  
vernice UV Oil *Uv Oil varnish*

SCELTA/CHOICE  
unica/single

CODICE/CODE  
2M30033CLS3\_4

Sp x Largh x Lungh/Thk x Width x Length  
10 x 120 x 700/1200 mm

## LINEA EASY *EASY COLLECTION* MAXI DUE-TRE

### DESCRIZIONE

Pavimento prefinito due e tre strati plancia unica di Rovere Europeo, materiale trattato con vernice UV Oil trasparente a effetto opaco. Le finiture ricevono una colorazione in trasparenza che esalta la fibra del legno. Il parquet è lavorato con una leggera spazzolatura per esaltare la sua tridimensionalità e creare una superficie irregolare al tatto. Tutte le finiture sono microbisellate ai quattro lati.

### DESCRIPTION

2-3 layer prefinished single plank wood floor in European Oak. This floor is finished by matt UV Oil varnish. All the colours, are stained with a transparent coloured paint that enhances the grain of the wood. This wood floor has a lightly brushed surface as to outline the tridimensional effect and create an irregular surface on purpose. All the colours come with micro bevel on four edges.

### BIANCO CORTINA

ROVERE EUROPEO  
EUROPEAN OAK

LAVORAZIONE WORKING SURFACE:  
leggermente spazzolato lightly brushed  
microbisello micro bevel  
vernice UV Oil Uv Oil varnish

SCELTA/CHOICE  
rustica

CODICE/CODE  
2M30051VESP3-4

Sp x Largh x Lungh/Thk x Width x Length  
10 x 120 x 700/1200 mm

rustica  
rustica

2N30051VESP3-4  
3M30051VESP3-4

10 x 90 x 600/1000 mm  
15 x 180/190 x 1800/2100 mm



## NOUGAT

ROVERE EUROPEO  
EUROPEAN OAK

LAVORAZIONE WORKING SURFACE:  
spazzolato *brushed*  
microbisello *micro bevel*  
vernice UV Oil *Uv Oil varnish*

SCELTA/CHOICE  
*rustica/rustic*

CODICE/CODE  
3M30051VESS5-4

Sp x Largh x Lungh/Thk x Width x Length  
15 x 180/190 x 1800/2100 mm

*rustica/rustic*  
*rustica/rustic*

2N30051VESS5-4  
2M30051VESS5-4

10 x 90 x 600/1000 mm  
10 x 120 x 700/1200 mm



## BRANDY

ROVERE EUROPEO  
EUROPEAN OAK

LAVORAZIONE WORKING SURFACE:  
spazzolato *brushed*  
microbisello *micro bevel*  
vernice UV Oil *Uv Oil varnish*

SCelta/CHOICE  
rustica/rustic

CODICE/CODE  
3M30051VESS8-4

Sp x Largh x Lungh/Thk x Width x Length  
15 x 180/190 x 1800/2100 mm

rustica/rustic  
rustica/rustic

2N30051VESS8-4  
2M30051VESS8-4

10 x 90 x 600/1000 mm  
10 x 120 x 700/1200 mm

## ANTIQUE

ROVERE EUROPEO  
EUROPEAN OAK

LAVORAZIONE WORKING SURFACE:  
spazzolato *brushed*  
microbisello *micro bevel*  
vernice UV Oil *Uv Oil varnish*

SCELTA/CHOICE	CODICE/CODE	Sp x Largh x Lungh/Thk x Width x Length
<i>rustica/rustic</i>	3M30051VESS6-4	15 x 180/190 x 1800/2100 mm
<i>rustica/rustic</i>	2N30051VESS6-4	10 x 90 x 600/1000 mm
<i>rustica/rustic</i>	2M30051VESS6-4	10 x 120 x 700/1200 mm



## COFFEE

SCelta/CHOICE  
rustica/rustic

CODICE/CODE  
3M30051VESS7-4

Sp x Largh x Lungh/Thk x Width x Length  
15 x 180/190 x 1800/2100 mm

ROVERE EUROPEO  
EUROPEAN OAK

rustica/rustic  
rustica/rustic

2N30051VESS7-4  
2M30051VESS7-4

10 x 90 x 600/1000 mm  
10 x 120 x 700/1200 mm

LAVORAZIONE WORKING SURFACE:  
spazzolato termo brushed thermo-treated  
microbisello micro bevel  
vernice UV Oil Uv Oil varnish

## CRETA FSC

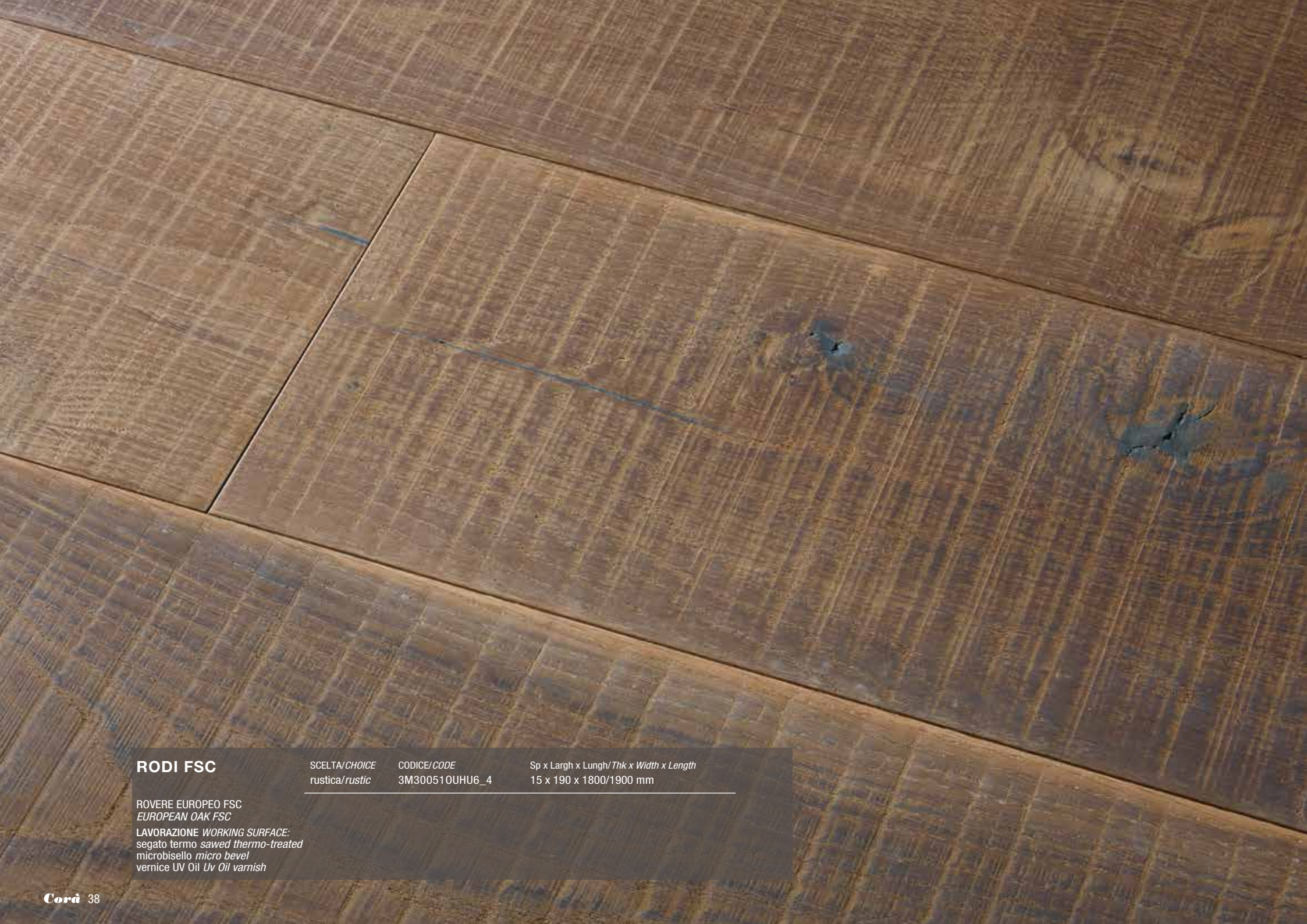
ROVERE EUROPEO FSC  
EUROPEAN OAK FSC

LAVORAZIONE WORKING SURFACE:  
segato termo *sawed thermo-treated*  
microbisello *micro bevel*  
vernice UV Oil *Uv Oil varnish*

SCELTA/CHOICE  
*rustica/rustic*

CODICE/CODE  
3M300510UHU7\_4

Sp x Largh x Lungh/Thk x Width x Length  
15 x 190 x 1800/1900 mm



## **RODI FSC**

SCelta/CHOICE  
rustica/rustic

COdICE/CODE  
3M300510UHU6\_4

Sp x Largh x LungH/Thk x Width x Length  
15 x 190 x 1800/1900 mm

ROVERE EUROPEO FSC  
EUROPEAN OAK FSC

LAVORAZIONE WORKING SURFACE:  
segato termo sawed thermo-treated  
microbisello micro bevel  
vernice UV Oil Uv Oil varnish

## NAXOS FSC

ROVERE EUROPEO FSC  
EUROPEAN OAK FSC

LAVORAZIONE WORKING SURFACE:  
spazzolato stuccato nero termo  
brushed thermo-treated black-filled  
microbisello micro bevel  
vernice UV Oil Uv Oil varnish

SCELTA/CHOICE <i>rustica/rustic</i>	CODICE/CODE 3NM30051VESU8_4	Sp x Largh x Lungh/Thk x Width x Length 15 x 150-190-260 x 1800/2200 mm
<i>rustica/rustic</i>	3N30051VESU8_4	15 x 150 x 1800/1900 mm
<i>rustica/rustic</i>	3M30051VESU8_4	15 x 190 x 1800/1900 mm
<i>rustica/rustic</i>	3MM30051VESU8_4	15 x 260 x 2200 mm



## SANTORINI FSC

ROVERE EUROPEO FSC  
EUROPEAN OAK FSC

LAVORAZIONE WORKING SURFACE:  
piallato stuccato nero termo  
planed black-filled thermo-treated  
microbisello micro bevel  
vernice UV Oil Uv Oil varnish

SCELTA/CHOICE  
rustica/rustic

rustica/rustic  
rustica/rustic  
rustica/rustic  
rustica/rustic

CODICE/CODE

3NM30051VELPMU5\_4  
2M30051VELPMU5\_4  
3N30051VELPMU5\_4  
3M30051VELPMU5\_4  
3MM30051VELPMU5\_4

Sp x Largh x Lungh/Thk x Width x Length

15 x 150-190-260 x 1800/2200  
10 x 120 x 700/1200 mm  
15 x 150 x 1800/1900 mm  
15 x 180/190 x 1800/1900 mm  
15 x 260 x 2200 mm





MAXI DUE-TRE / Santorini FSC piillato stuccato nero termo / thermo-treated black-filled planed Santorini FSC

## LINEA EASY *EASY COLLECTION* MAXI TRE

### DESCRIZIONE

Pavimento prefinito a tre strati plancia unica di Rovere, materiale trattato con vernice UV Oil trasparente a effetto opaco. Le finiture ricevono una colorazione in trasparenza che esalta la fibra del legno. Il parquet è spazzolato per esaltare la sua tridimensionalità e creare una superficie irregolare al tatto. Tutte le finiture sono microbisellate ai quattro lati.

### DESCRIPTION

*3 layer prefinished single plank wood floor in Oak. This floor is finished by matt UV Oil varnish. All the colours, are stained with a transparent coloured paint that enhances the grain of the wood. This wood floor has a brushed surface as to outline the tridimensional effect and create an irregular surface on purpose. All the colours come with micro bevel on four edges.*

### BIANCO SARDEGNA

ROVERE OAK

LAVORAZIONE WORKING SURFACE:  
spazzolato *brushed*  
microbisello *micro bevel*  
verniciato *varnished*

SCELTA/CHOICE  
*prima/first*

CODICE/CODE  
3M30310VESBS\_4

Sp x Largh x Lungh/Thk x Width x Length  
15 x 189/190 x 1800/1900 mm

## SBIANCATO

ROVERE *OAK*

LAVORAZIONE *WORKING SURFACE*:  
spazzolato *brushed*  
microbisello *micro bevel*  
vernice UV Oil *Uv Oil varnish*

SCELTA/*CHOICE*  
unica/*single*

CODICE/*CODE*  
3N30333CLSD3P\_4

Sp x Largh x Lungh/*Thk x Width x Length*  
15 x 148/150 x 1800/1900 mm

## TORTORA



SCelta/CHOICE  
unica/single

CODICE/CODE  
3N30333CLSD7P\_4

Sp x Largh x Lungh/Thk x Width x Length  
15 x 148/150 x 1800/1900 mm

ROVERE OAK

LAVORAZIONE WORKING SURFACE:  
spazzolato termo *brushed thermo-treated*  
microbisello *micro bevel*  
oliato naturale *natural oil*



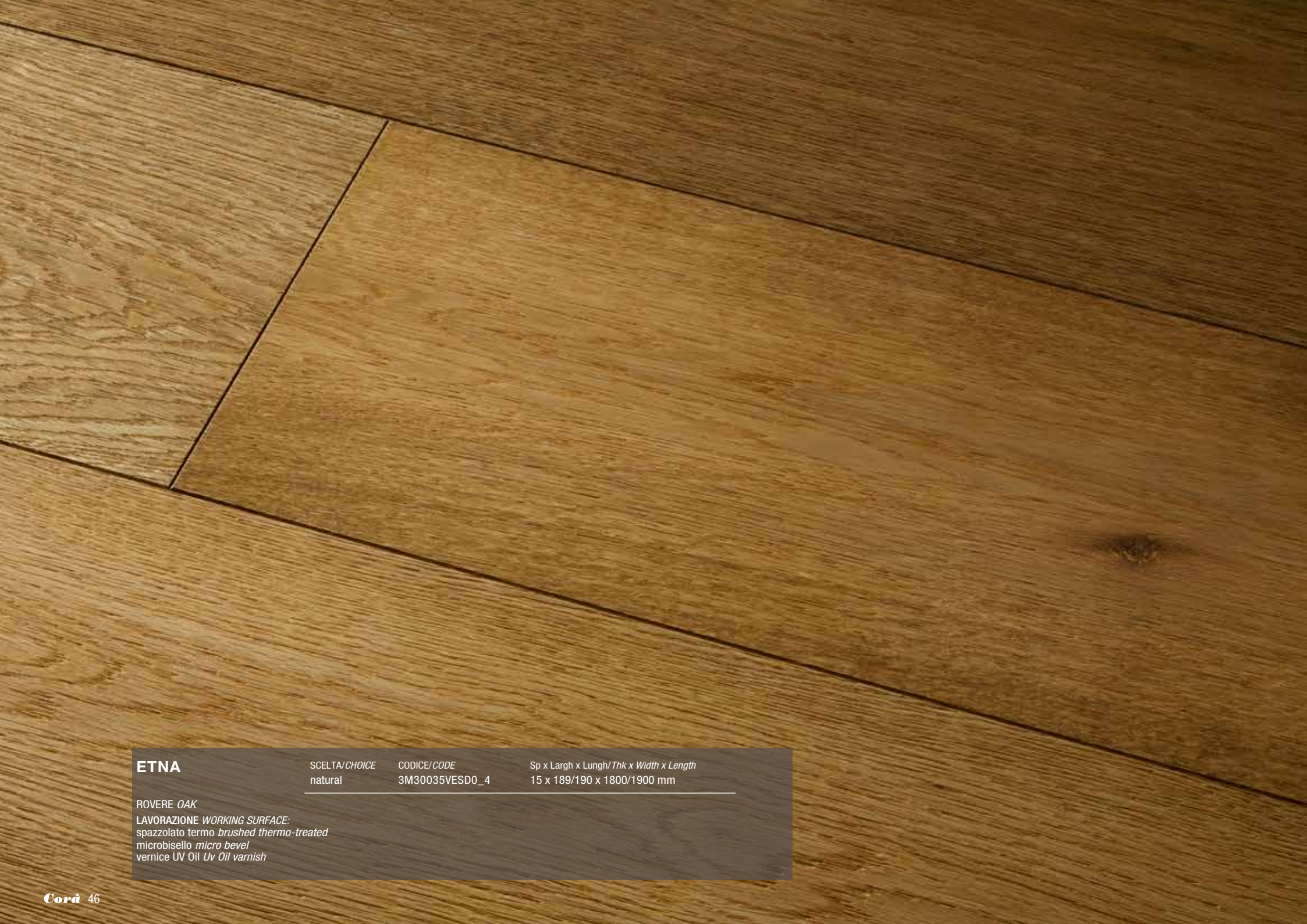
Finitura che necessita del prodotto di CURA E MANUTENZIONE.  
*This finish needs to be treated with our Maintenance and Care product*

## UV OIL

ROVERE  
OAK

LAVORAZIONE WORKING SURFACE:  
spazzolato *brushed*  
microbisello *micro bevel*  
vernice UV Oil *Uv Oil varnish*

SCELTA/CHOICE	CODICE/CODE	Sp x Largh x Lungh/Thk x Width x Length
<i>prima/first</i>	3N303100USP_4	15 x 148/150 x 1800/1900 mm
<i>prima/first</i>	3M303100USP_4	15 x 189/190 x 1800/1900 mm
<i>natural</i>	3N303350USP_4	15 x 148/150 x 1800/1900 mm
<i>natural</i>	3M303350USP_4	15 x 189/190 x 1800/1900 mm



## ETNA

SCelta/CHOICE  
natural

CODICE/CODE  
3M30035VESD0\_4

Sp x Largh x Lungh/Thk x Width x Length  
15 x 189/190 x 1800/1900 mm

ROVERE OAK

LAVORAZIONE WORKING SURFACE:  
spazzolato termo *brushed thermo-treated*  
microbisello *micro bevel*  
vernice UV Oil *Uv Oil varnish*

**MIELE  
SMOKED**



SCELTA/CHOICE  
unica/single

CODICE/CODE  
3N30333CLPD4P\_4

Sp x Largh x Lungh/Thk x Width x Length  
15 x 148/150 mm x 1800/1900 mm

ROVERE  
OAK

LAVORAZIONE WORKING SURFACE:  
piallato termo *planed thermo-treate*  
microbisello *micro bevel*  
oliato naturale *natural oil*



Finitura che necessita del prodotto di CURA E MANUTENZIONE.  
*This finish needs to be treated with our Maintenance and Care product*

# PROGETTARE SU MISURA

referenze Corà Parquet

---

## TAILOR-MADE

Una carrellata di progetti realizzati con il parquet Corà raccontano meglio di ogni parola come il legno possa dare valore agli ambienti e restituire quell'idea di benessere oggi tanto ricercata.

Pavimenti funzionali che dialogano con gli elementi d'arredo: vere e proprie composizioni che "vestono" le superfici, interne o esterne. Rifiniture adatte a ogni destinazione d'uso versatili, funzionali e sempre attuali.

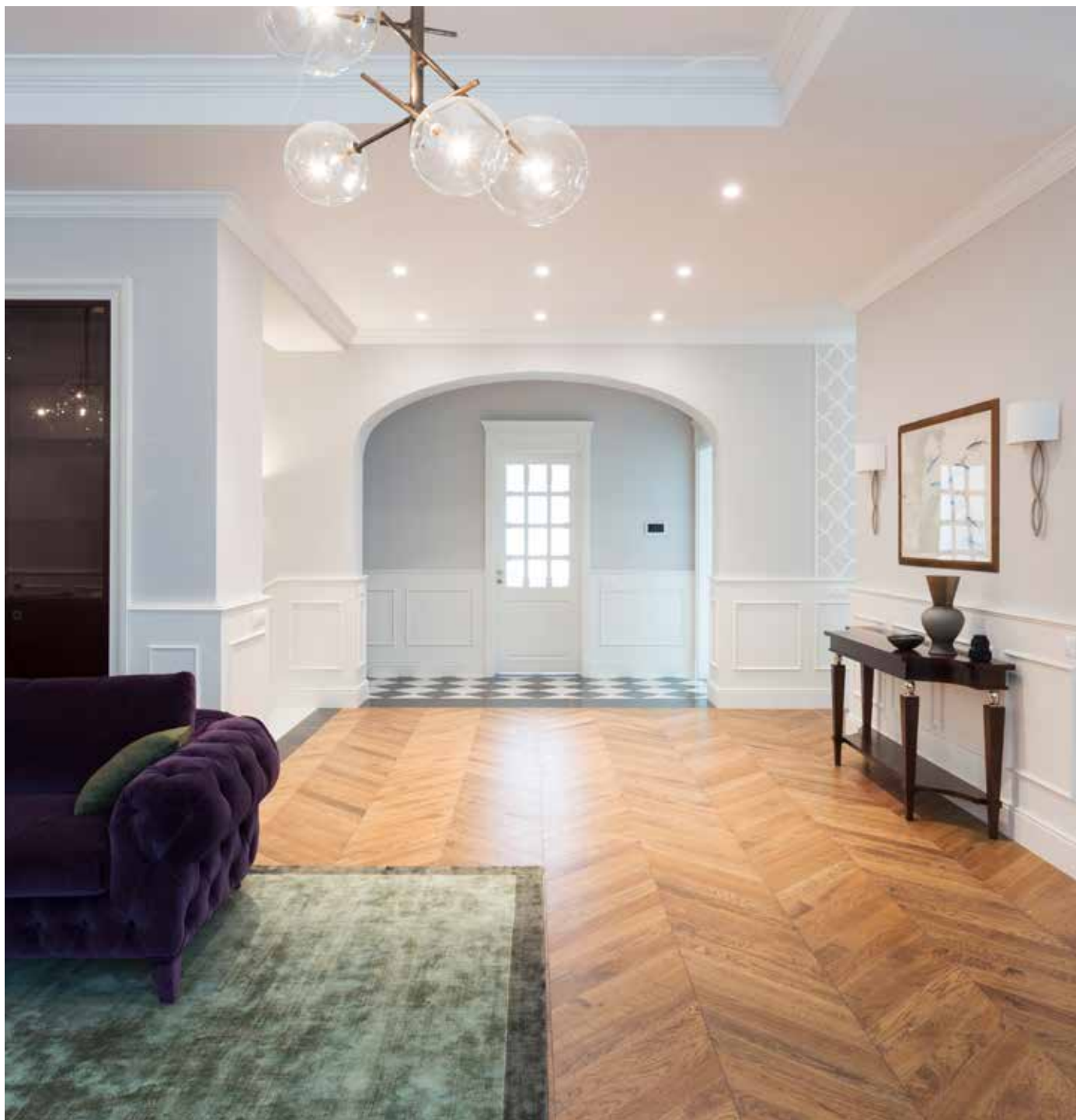
*The portfolio of projects designed with Corà Parquet tells much better than words how wood enhances the space and gives the sense of well-being, so pursued nowadays.*

*Functional wood floorings are wisely matched to furniture and create true combinations "dressing" surfaces, both inner and external, and offer uniformity of style. Finishes are suitable for any type of room, always functional and modern.*



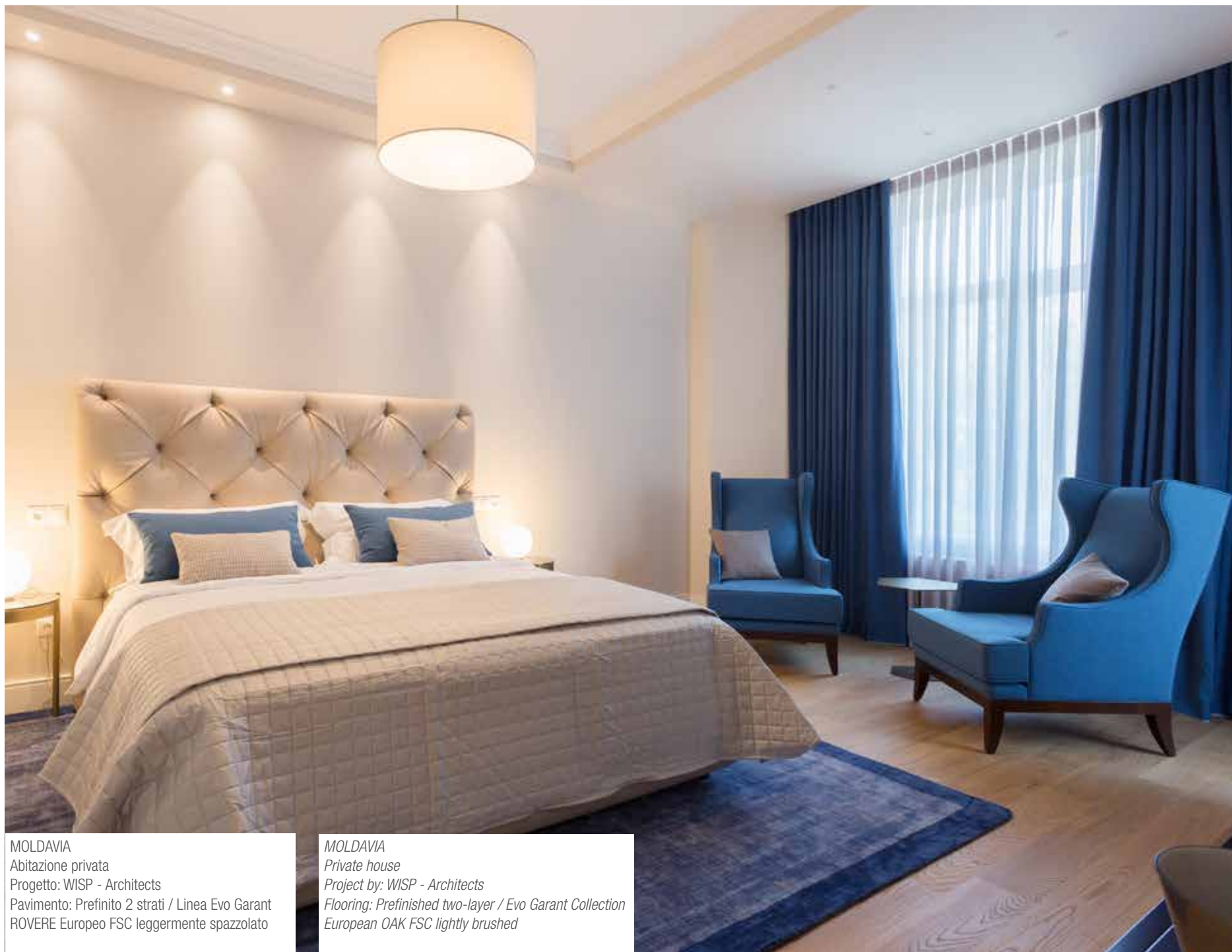






MOLDAVIA  
Abitazione privata  
Progetto: WISP - Architects  
Pavimento: Prefinito 2 strati / Linea Evo Garant  
ELEGANT effetto cera / anticato COGNAC spina 45°

*MOLDAVIA  
Private house  
Project by: WISP - Architects  
Flooring: Prefinished two-layer / Evo Garant Collection  
ELEGANT wax effect / aged COGNAC 45° chevron*



MOLDAVIA  
Abitazione privata  
Progetto: WISP - Architects  
Pavimento: Prefinito 2 strati / Linea Evo Garant  
ROVERE Europeo FSC leggermente spazzolato

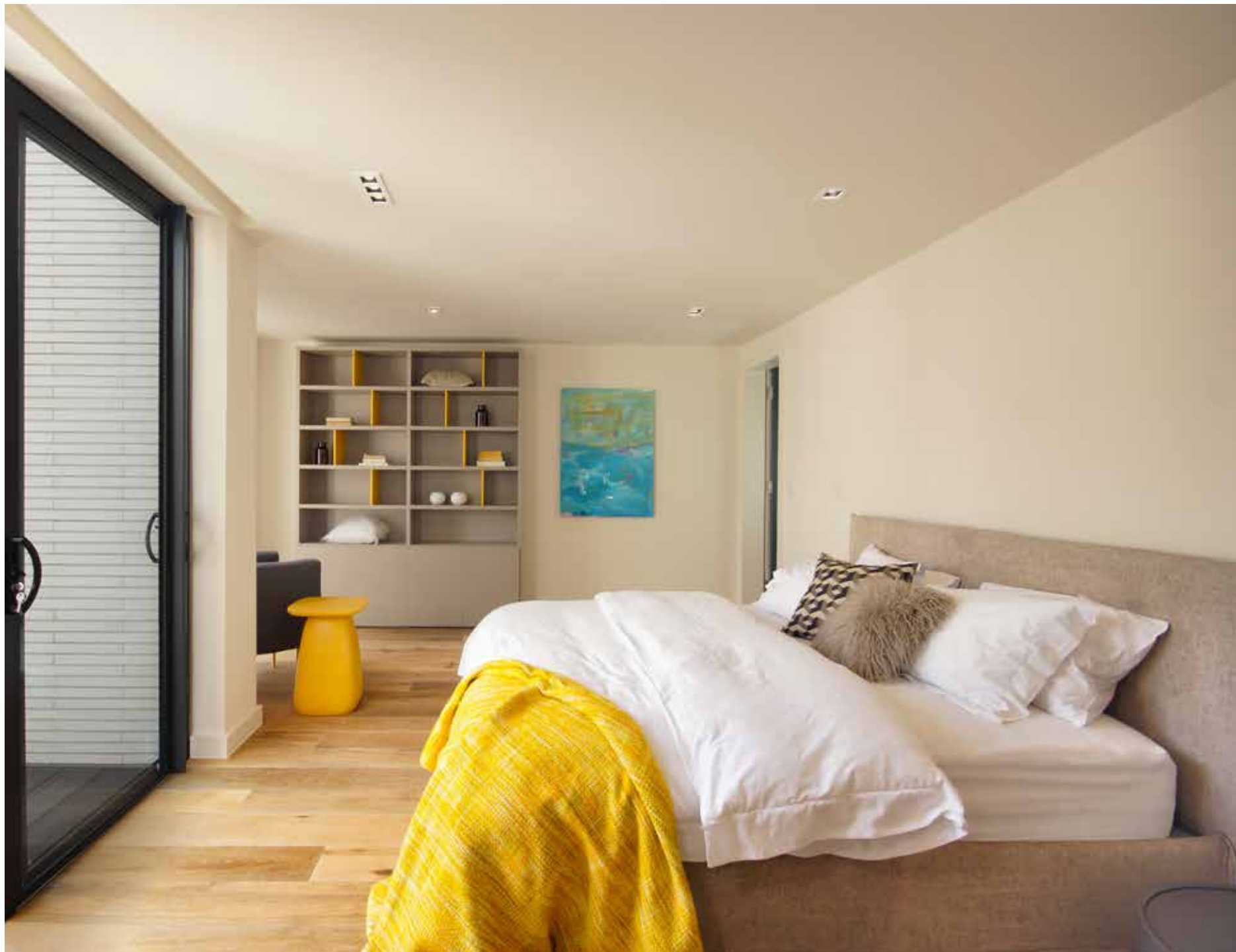
MOLDAVIA  
Private house  
Project by: WISP - Architects  
Flooring: Prefinished two-layer / Evo Garant Collection  
European OAK FSC lightly brushed

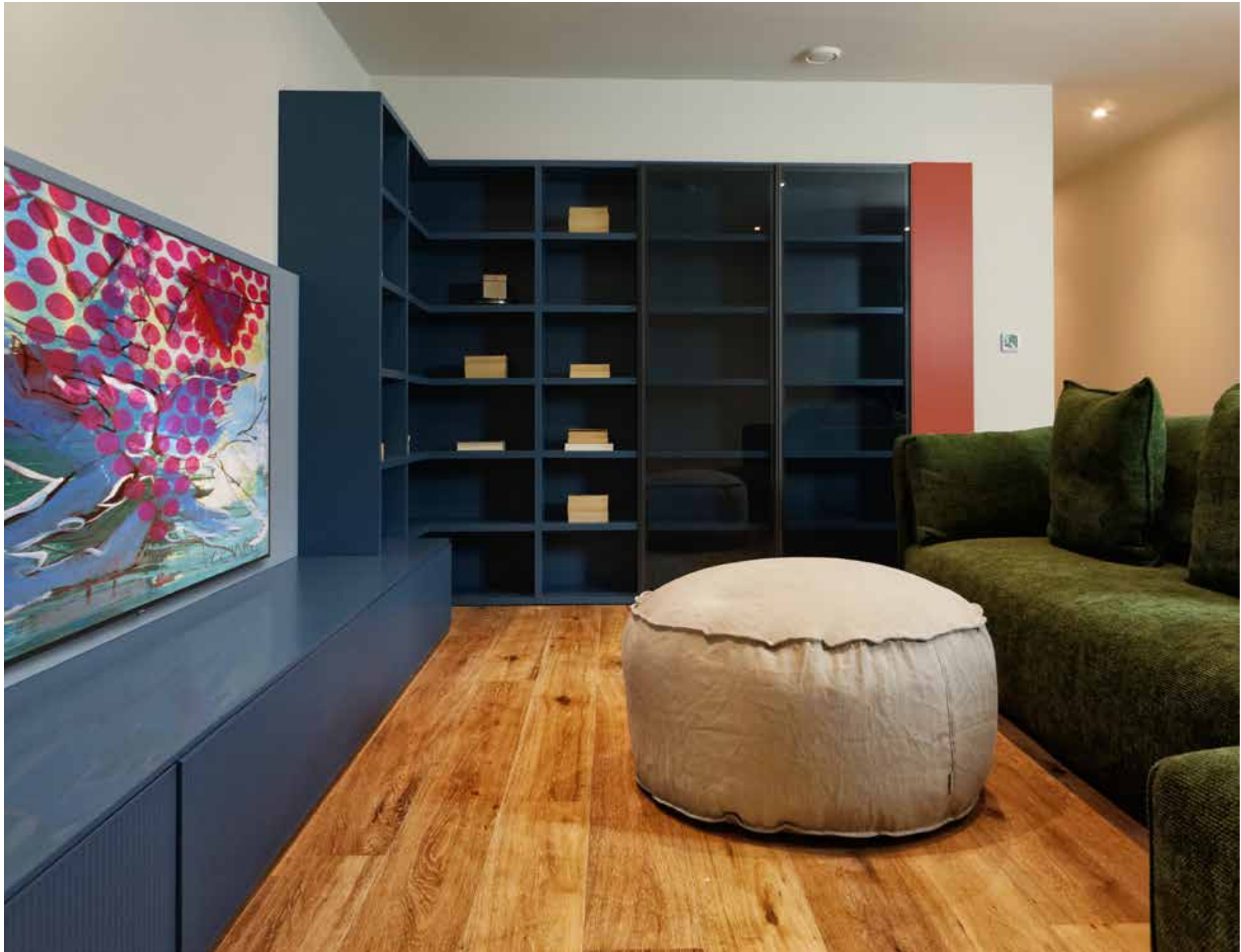


LONDRA  
Abitazione privata  
Progetto: arch. Dean Louw di RB12 design & procurement - London  
Pavimento: Prefinito 3 strati / Linea Easy  
Maxi Tre - ETNA

LONDRA  
Private house  
Project by: arch. Dean Louw di RB12 design & procurement - London  
Flooring: Prefinished three-layer / Easy Collection  
Maxi Tre - ETNA















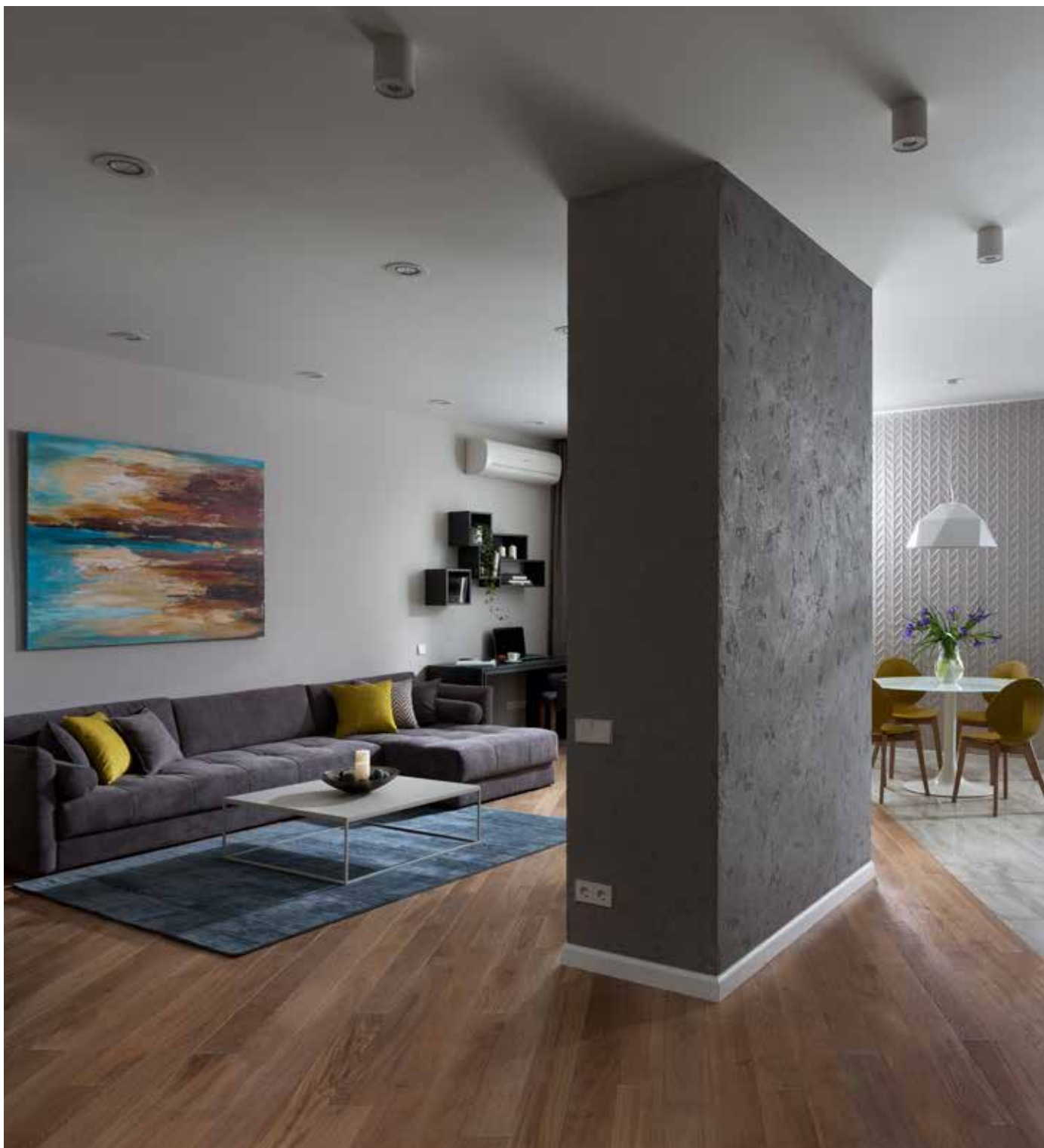
VICENZA  
Abitazione privata  
Progetto: Arch. Valentina Ferracina  
Pavimento: Prefinito 3 strati / Linea Easy / Maxi Tre  
ROVERE UV OIL spazzolato scelta natural - posato alternando due larghezze

*VICENZA  
Private house  
Project by: Arch. Valentina Ferracina  
Flooring: Prefinished three-layer / Easy Collection / Maxi Tre  
Brushed and natural choice UV OIL OAK - alternate laying in two widths*









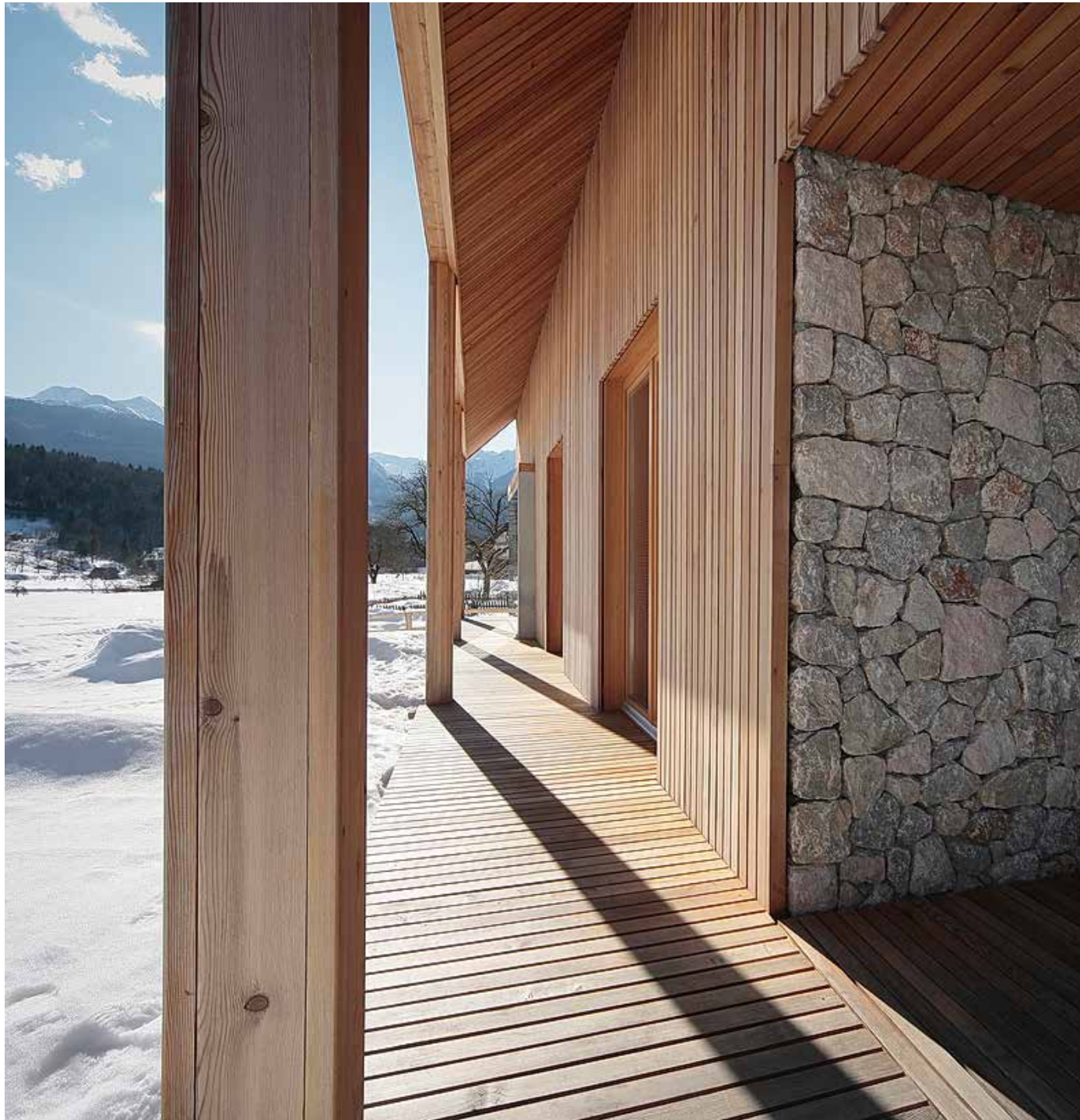
KIEV, UKRAINE  
Residenziale  
Progetto: Klever Design  
Elena Kuzmenko & Alla Abramova - [kleverdsn.com](http://kleverdsn.com)  
Pavimento: Prefinito 2 strati / Linea Easy / UV Oil  
WHITE scelta unica

*KIEV, UKRAINE  
Residential  
Project by: Klever Design  
Elena Kuzmenko & Alla Abramova - [kleverdsn.com](http://kleverdsn.com)  
Flooring: Prefinished two-layer / Easy UV Oil Collection  
WHITE single choice*









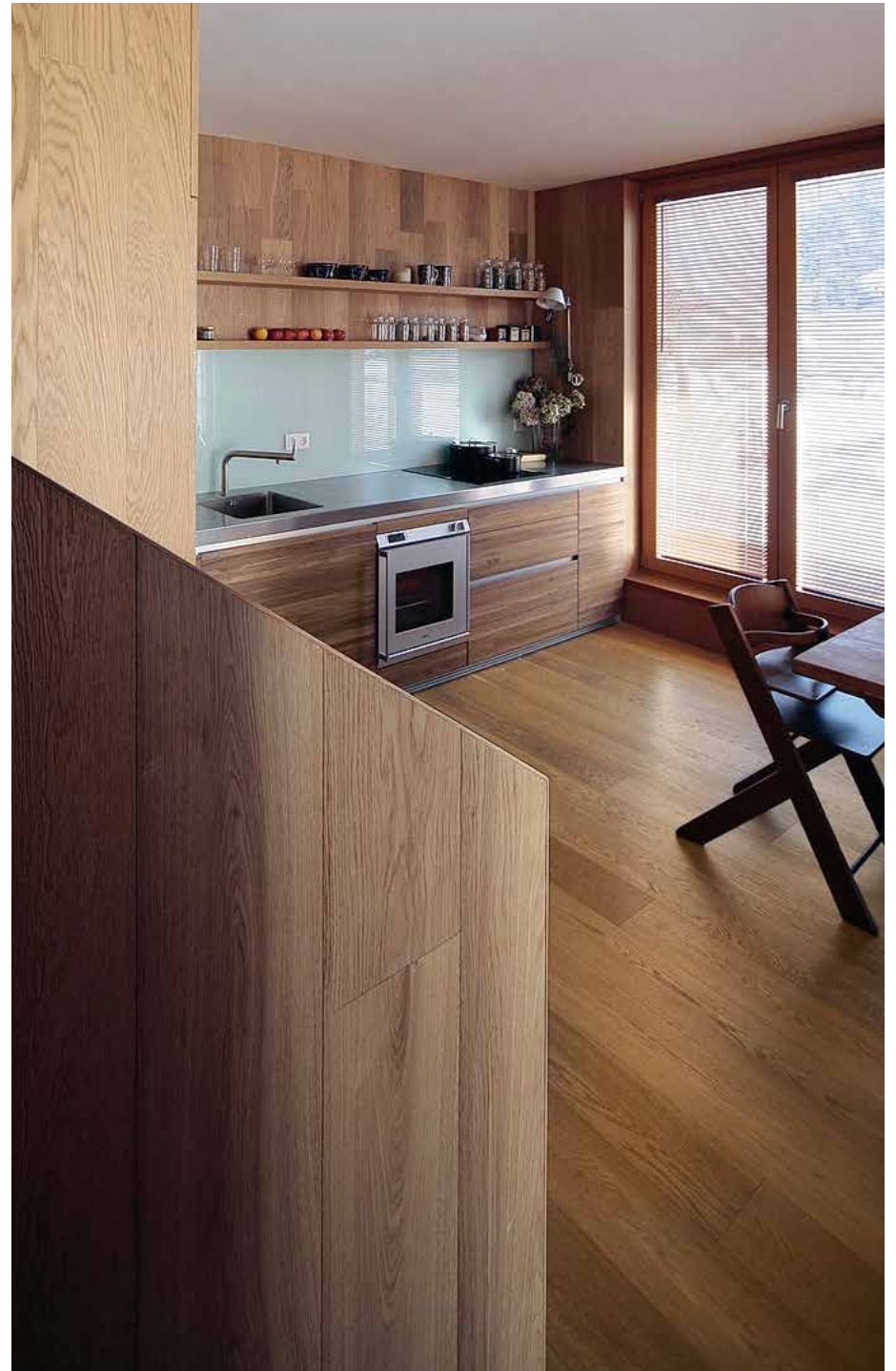
Pavimento: Linea outdoor / Elysium\_IPÈ  
Flooring: Linea outdoor / Elysium\_IPÈ



LJUBLJANA  
Abitazione privata  
Pavimento: Linea Metodo Easy / Maxi Tre  
ROVERE UV Oil spazzolato scelta prima

*LJUBLJANA*  
*Private house*  
*Flooring: Metodo Easy Collection / Maxi Tre*  
*OAK UV Oil brushed first choice*







LJUBLJANA  
Abitazione privata  
Pavimento: Linea Metodo Easy / Maxi Tre  
ROVERE UV Oil spazzolato scelta prima

LJUBLJANA  
Private house  
Flooring: Metodo Easy Collection / Maxi Tre  
ROVERE UV Oil brushed first choice





VERONA  
Hotel Accademia  
Progetto: Studio Ing. Alessandro Mosconi  
Pavimento: Prefinito 2 strati / Linea Easy  
ROVERE Europeo verniciato, levigato scelta standard

*VERONA  
Hotel Accademia  
Project by: Studio Ing. Alessandro Mosconi  
Flooring: Prefinished two-layer / Easy Collection  
Varnished, smooth and standard choice European OAK*







VERONA  
Hotel Accademia  
Progetto: Studio Ing. Alessandro Mosconi  
Pavimento: Prefinito 2 strati / Linea Easy  
ROVERE Europeo verniciato scelta prima - posa spina Italiana

VERONA  
Hotel Accademia  
Project by: Studio Ing. Alessandro Mosconi  
Flooring: Prefinished two-layer / Easy Collection  
Varnished and first choice European OAK - 90° herringbone







PORTO ERCOLE, GROSSETO  
Argentario Golf Resort & Spa  
Designer: Andrea Fogli - Progetto: Impresa Orsini  
Pavimento: Tradizionali / Listoncino / ROVERE Europeo  
Pavimento esterno: Linea outdoor / Elysium\_BANGKIRAI

*PORTO ERCOLE, GROSSETO  
Argentario Golf Resort & Spa  
Designer: Andrea Fogli - Project by: Impresa Orsini  
Flooring: Traditional / Small Board / European OAK  
Outdoor: Linea outdoor/ Elysium\_BANGKIRAI*





VERONA  
Palazzo della Gran Guardia  
Pavimento piano nobile:  
Tradizionali / Listoncino M/F  
ROVERE Europeo

VERONA  
Palazzo della Gran Guardia  
Flooring of the main floor:  
Traditional / Small Board M/F  
European OAK



## QUALE PARQUET SI ABBINA MEGLIO AL TUO AMBIENTE?

SCOPRILO CON LA  
NOSTRA APP CORÀ  
PARQUET LIVE!

Grazie alla realtà aumentata  
scegliere il tuo pavimento è  
ancora più semplice.

SCARICA LA APP AGGIORNATA 2019  
COMPLETA DI TUTTI I NUOVI  
PRODOTTI CORÀ PARQUET.

Tutti i dettagli sono  
contenuti online all'indirizzo  
[www.coraparquetlive.it](http://www.coraparquetlive.it)

## WHAT PARQUET BETTER MATCHES YOUR SPACE?

FIND IT OUT WITH  
OUR APP CORÀ  
PARQUET LIVE!

Thanks to augmented reality,  
choosing your floor is even easier.

DOWNLOAD THE 2019 UPDATED  
APP WITH ALL BRAND NEW CORÀ  
PARQUET PRODUCTS!

All the details are online at  
[www.coraparquetlive.it](http://www.coraparquetlive.it)

---

## CONTATTI / CONTACTS

**Corà Domenico & Figli SpA**  
Viale Verona, 1  
36077 Altavilla Vic.na  
VICENZA - ITALIA

T. +39 0444 372711  
F. +39 0444 372770  
info@coraparquet.it  
**coraparquet.it**

Fotografia tecnica / *Technical Picture*\_Ruggero Zigliotto  
Fotografia referenze / *Reference Picture*\_Colin Dutton  
Finito di stampare Giugno 2019 / *Printed in June 2019* - PLE2  
Carta Artic Volume White / *Arctic Volume White Paper*  
Prodotto Certificato FSC / *FSC Certified Product*

