



**Il legno,
la nostra storia
dal 1832**

Wood, our history since 1832



Indice

Index



02 | Storia

| History



08 | Uomo e ambiente

| Man and Environment



10 | Schede tecniche

| Technical cards

Il legno, la nostra storia dal 1832



Foto / Photo
"Bagolaro"

IT

Sono sufficienti solo queste parole per parlare di noi, della nostra grande passione per il legno tramandata da così tante generazioni.

La nostra storia affonda le proprie radici nell'esperienza di oltre 150 anni in questo settore, ma non con il legname che l'avventura inizia, bensì con i manici di frusta ricavati dal "bagolaro" albero particolarmente elastico e di grande durata e crescita spontanea in terreni rocciosi.

dal Trentino, infatti, regione montuosa per eccellenza che trae origine la famiglia Andreatti.

Dai manici di frusta l'attività si è andata via via ingrandendo sino ad arrivare nel primo dopoguerra (1920) a comprendere due segherie di resinosi importando tronchi di abete e larice da tutta Europa.

Bassano del Grappa la sede di questa importante realtà che espande la gamma di prodotti trattati includendo essenze pregiate di latifolia come rovere, noce e ciliegio.

La crisi del mobile ha fatto sì che 15 anni fa abbiamo deciso di affiancare la produzione e commercializzazione di segati con quella di pavimenti prefiniti, attività che è diventata il nostro "core business". La trasformazione iniziata in modo ambizioso e con la grande volontà di "rimettersi in gioco" investendo in nuove tecnologie e scelta di materiali più adatti per offrire un prodotto di massima qualità tecnica ed estetica.

La carica innovativa affiancata alla fondamentale componente di manualità artigianale nei processi di lavorazione e finitura e la flessibilità produttiva sono i nostri punti di forza che ci permettono di essere apprezzati in tutto il mondo e sono questi gli ingredienti per creare progetti unici ed inconfondibili.

Bassano Parquet presenta oggi un catalogo ricco di oltre 16 essenze che impreziosiscono le nostre collezioni nelle finiture più esclusive, verniciate, oliate, spazzolate, piallate a mano e termotrattate.



Foto / Photo
"Azienda - Andreotti Legnami"

Wood, our history since 1832



Foto / Photo
"Azienda - Andreatti Legnami"

EN

We would like to spare just a few words to speak about our company, our great passion for wood that has been handed down through so many generations.

Our deeply-rooted history consists of more than 150 years of experience in this sector, yet this adventure did not begin with timber, but with the whip handles made from "huckberry", a particularly elastic and long-lasting tree that grows spontaneously on rocky land. In fact, it is from Trentino, the mountainous region par excellence that the Andreatti family originates.

Our company activities which started with whip handles gradually continued to expand until the post-war period (1920) to include also two resinous wood sawmills that imported spruce and larch trunks from all over Europe.

The head office of this important enterprise that has broadened its range of treated products to include precious types of hardwood such as oak, walnut and cherry is situated in Bassano del Grappa.

15 years ago, the furniture crisis made us combine the production and the marketing of sawnwood with that of pre-finished flooring and this latter activity has become our "core business". Our company transformation started in an ambitious way and together with the great willingness to "put ourselves on the line" by investing in new technologies and choosing more suitable materials in order to offer a product that is of the utmost technical and aesthetic quality. The motivation towards innovation blended with the fundamental element of the manual dexterity of the craftsmen during the processing and finishing stages as well as our productive flexibility are our strong points that allow us to be appreciated worldwide and these are the ingredients needed in order to create unique and unmistakable projects.

Today, Bassano Parquet presents a rich catalogue with 16 types of wood that enhance our collections with the most exclusive painted, oiled, brushed, hand-scraped and heat-treated finishes.

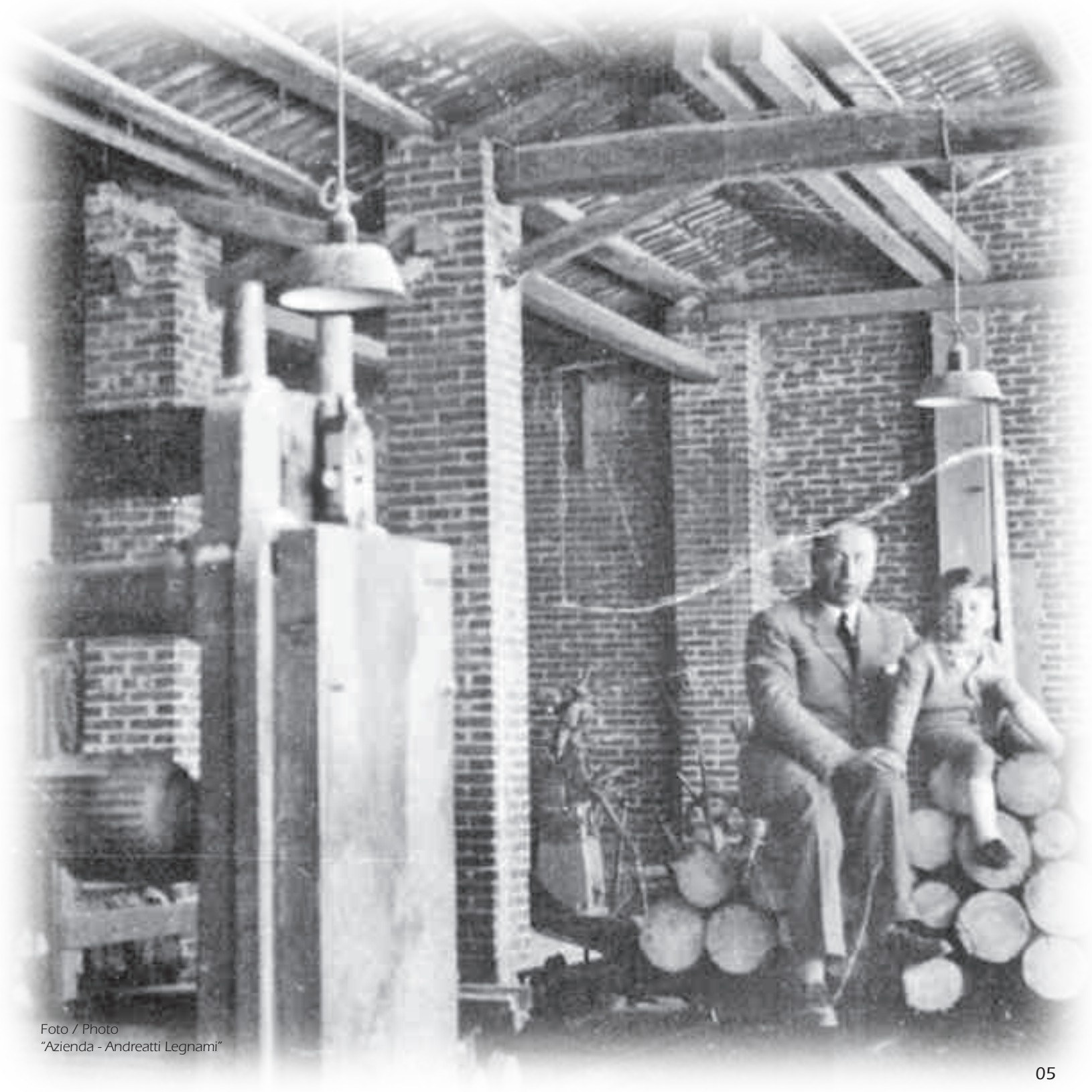


Foto / Photo
"Azienda - Andreotti Legnami"

La madera, nuestra historia desde 1832



Foto / Photo
"Azienda - Andreatti Legnami"

ES

Si lo bastan estas palabras para hablar de nosotros y de nuestra gran pasión por la madera, transmitida por tantas generaciones.

Nuestra historia hunde sus raíces en la experiencia de más de 150 años en este sector, pero no es con la madera que empieza la aventura, sino con las empujaduras para listigos realizadas con la madera del "almez", árbol muy elástico y duradero, que crece de manera espontánea en terrenos rocosos. Es en Trentino, región montañosa por excelencia, que tiene origen la familia Andreatti. De las empujaduras para listigos, la empresa se fue ampliando paulatinamente, hasta llegar, en la posguerra (1920), a incluir dos serreras de maderas resinosas, importando troncos de abeto y alerce de toda Europa.

En Bassano del Grappa se encuentra el domicilio social de esta importante realidad, que amplía la gama de productos tratados, incluyendo esencias preciadas de latifoliados como roble, nogal y cerezo.

La crisis del mueble, hizo que hace 15 años decidí ramos unir a la producción y comercialización de serrados, también la de suelos preterminados, actividad que se convirtió en nuestro negocio principal.

La transformación empezó de manera ambiciosa y con la gran voluntad de "ponerse en juego", invirtiendo en nuevas tecnologías y selección de materiales más adecuados, para ofrecer un producto de la máxima calidad técnica y con el mejor aspecto estético.

La carga innovadora, unida a la esencial componente de maestría manual de los artesanos en los procesos de elaboración y acabado, así como la flexibilidad productiva, son nuestros puntos de fuerza, reconocidos en todo el mundo, y los ingredientes para idear proyectos únicos e inconfundibles.

Bassano Parquet presenta hoy un catálogo rico con 16 esencias que embellecen nuestras colecciones en los acabados más exclusivos, barnizados, lubricados, cepillados, aplanados a mano y termotratados.

الخشب, تاريخنا منذ عام 1832م

AR

تكفي هذه الكلمات فقط للحديث عنا وعن شغفنا بالخشب الذي تناقلناه من عدة اجيال. تاريخنا المتأصل الذي يناهز 150 عام من الخبرة في هذه الصناعة, والتي لا تبدأ بالاشخاب فحسب بل مع مقابض السوط المصنوعة من خشب شجرة الباكولارو "من الاشجار الطبيعية التي تنمو بالا راضي الصخرية تمتاز بمتانتها ومرونتها العاليتين", حيث تنحدر من العائلة ادرياتي وتكون موجودة في مدينة ترنتينو وهي ذات منطقة جبلية بامتياز .

من مقابض الاسواط توسع عملنا تدريجيا حتى وصل الى مابعد الحرب العالمية الثانية ليتضمن اثني ن من مناشر الخشب اللين المستورد واخشاب الصنوبر من جميع انحاء اوروبا.

باسانو ديل غرابا هو المقر الرئيسي لهذه المؤسسة المهمة التي تقوم بتوسيع نطاق منتجاتها المعاملة , وخببها الثمين بما في ذلك الاخشاب الصلدة كالبوط والجوز والكرز.

ازمة الموبيليا جعلتنا منذ 15 عاما ان نقرر دعم السوق بالاشخاب المقطعة والارضيات غير الكاملة , وهذا النشاط اصبح "عملنا الاساسي".

أبتدأ التحول بصورة طموحة وبرغبة كبيرة للعودة للسوق من خلال الاستثمار بالتكنولوجيا الجديدة وبأختيار المواد الافضل لتقديم منتج ذات مستو عال من ناحية الجودة والجمالية.

المنتجات المبتكرة ذات المواد الاساسية المتقنة حرفيا بمهنية و ببراعة التصنيع والتجهيز هي سر قوتنا التي جعلت لنا مكانة مرموقة في انحاء العالم وهذه اسباب جديرة بايجاد مشروع فريد من نوعه وغير قابل للخطأ.

اليوم باسانو باركويت تقدم كتلو كاً يثري مجموعتنا ب 16 تصميمات مختلفا من الزخارف الحصرية, المصبوغة , المدهونة , المسطحة يدويا و المعالجة حراريا.

L'uomo e l'ambiente soprattutto

Most importantly,
Man and the Environment

IT

Le nostre scelte convergono **in una sola direzione**: qualità totale.

Tutti i prodotti Bassano Parquet sono costruiti con legni provenienti da **foreste gestite** in maniera corretta e responsabile secondo **rigorosi standard ambientali**.

Bassano Parquet utilizza **energia pulita** per i propri impianti, essiccatoi, evaporatori ed uffici grazie ai **5000 m²** di superficie di **913 pannelli** di silicio amorfo per **270 Kwp** di potenza complessiva.

L'utilizzo di colla classe D4 **priva di formaldeide** garantisce il **pieno rispetto della salute e dell'ambiente**, mentre gli **oli naturali** assicurano l'**assenza di esalazione di sostanze tossiche** prima e dopo la posa in opera.

Colorazioni e **verniciature all'acqua** a basso impatto ambientale completano un ciclo produttivo all'insegna dell'**ecosostenibilità**.

Il percorso di Bassano Parquet verso la qualità totale trova nella **certificazione ISO 9001** uno standard di riferimento per la sua gestione.

Le certificazioni di **Conformit CE** e di classificazione come ignifugo nella migliore classe possibile (**B_{fl} s1**) rappresentano ulteriori passi verso **valori di qualità e sicurezza** per l'uomo e l'ambiente.

EN

Our choices converge **in one direction only**: total quality.

All the products manufactured by Bassano Parquet are constructed using wood sourced from **forests managed** in a proper and responsible way in compliance with **strict environmental standards**.

Bassano Parquet uses **clean energy** for its production plants, dryers, evaporators and offices thanks to the 5000 m² surface of **913 amorphous silicon panels** that produce a total power of **270 kWp**.

Full respect for health and for the environment is guaranteed by using class D4, **formaldehyde-free glue** while **natural oils** ensure that **toxic substances are neither emitted** before nor after having laid the flooring.

Water-based varnishes that have a low impact on the environment complete our **eco-sustainable production cycle**.


Bassano Parquet's path towards total quality is managed by using **ISO 9001** as its reference standard. The **CE Conformity certification** and the **fireproof** classification in the highest possible class (**B_{fl} s1**) are additional steps towards the achievement of **high quality and safety values** for man and for the environment.



Scheda Tecnica

2 Strati

2-layer
Technical card



strato nobile 4 mm
top layer 4 mm

supporto multistrato betulla
support birch multilayer

TAVOLATO / WIDEPLANK

Spessore/Thickness: 16 mm
Largh./Widths: da/from 150 a/to 200 mm
Lungh./Length: da/from 1200 a/to 2500 mm

MAXILISTONE / MAXIPLANK

Spessore/Thickness: 13/14 mm
Largh./Widths: da/from 120 a/to 145 mm
Lungh./Length: da/from 700 a/to 1700 mm

LISTONE / PLANK

Spessore/Thickness: 10/11 mm
Largh./Widths: da/from 100 a/to 145 mm
Lungh./Length: da/from 600 a/to 1300 mm

IT

Pavimento prefinito a due strati, prodotto in diverse specie legnose, che soddisfa qualsiasi esigenza di ambiente e stile di arredamento. Strato superiore costituito da legno nobile con spessore 4 mm che garantisce un'alta resistenza al trascorrere del tempo. Supporto in multistrato betulla ad incollaggio fenolico. Tavola con bisellatura perimetrale, pronta per le più svariate finiture. Maschiatura sui quattro lati eseguita con la massima precisione per una veloce e precisa posa in opera. Uso di colla classe D4 priva di formaldeide per un pieno rispetto della salute e dell'ambiente. Imballaggio in scatola di cartone con film estendibile, per una protezione dagli urti e dall'umidità. Il nostro prefinito è stato pensato per coniugare la bellezza del pavimento in legno ed il tempo di posa su qualsiasi superficie. **Tecnologia industriale, abilità ed esperienza, rispetto per l'ambiente e la salute sono le nostre componenti.**

FINITURA: Prelevigato/verniciato/oliato (olio naturale)
Spazzolatura (a richiesta)
Piallatura a mano (a richiesta)
Taglio sega (a richiesta)

EN

Prefinished two layers wood flooring, manufactured in different wood essences, that satisfies any environmental and furniture style need. The upper layer is made up of a noble wood having a 4 mm thickness that guarantees high resistance to time. Birch multilayer supporting panel bonded using phenolic glue. The planks have perimeter chamfering and are ready for the most various finishes. Male tapping on two sides with the utmost precision for quick and precise laying. Class D4 glue is used having no formaldehyde in full respect for health and environment. Packing is in cardboard boxes with extensible film for protection against collisions and humidity. Our prefinished wood has been conceived to combine the beauty of wood flooring and laying times on any surface.

We stand out for our industrial technology, ability and experience, respect for the environment and health.

FINISHES: Prewashed/varnished/oiled (natural oil)
Brushing (on request)
Hand planing (on request)
Saw cut (on request)

Scheda Tecnica

3 Strati

3-layer
Technical card

strato nobile 4 mm
top layer 4 mm



supporto centrale abete massiccio
intermediate layer solid firwood

controplacco abete
bottom layer firwood

TAVOLATO / WIDEPLANK

Spessore/Thickness: 16/20 mm

Largh./Widths: da/from 150 a/to 370 mm

Lungh./Length: da/from 1200 a/to 2500 mm

IT

Tavolato prefinito a tre strati, prodotto in diverse specie legnose, che soddisfa qualsiasi esigenza di ambiente e stile di arredamento. Strato superiore costituito da legno nobile con spessore 4 mm che garantisce un'alta resistenza al trascorrere del tempo. Strato intermedio ed inferiore in abete massiccio. Tavola con bisellatura perimetrale, pronta per le più svariate finiture. Maschiatura sui quattro lati eseguita con la massima precisione per una veloce e precisa posa in opera. Uso di colla classe D4 priva di formaldeide per un pieno rispetto della salute e dell'ambiente. Imballaggio in scatola di cartone con film estendibile, per una protezione dagli urti e dall'umidità. Il nostro prefinito è stato pensato per coniugare la bellezza del pavimento in legno ed il tempo di posa su qualsiasi superficie. **Tecnologia industriale, abilità ed esperienza, rispetto per l'ambiente e la salute sono le nostre componenti.**

FINITURA: Prelevigato/verniciato/oliato (olio naturale)
Spazzolatura (a richiesta)
Piallatura a mano (a richiesta)
Taglio sega (a richiesta)

EN

Prefinished three-layers wood flooring, manufactured in different wood species, that satisfies any environmental and furniture style need. The upper layer is made up of a noble wood having a 4 mm thickness that guarantees high resistance to time. The intermediate layer is in solid firwood. The planks have perimeter chamfering and are ready for the most various finishes. Male tapping on two sides with the utmost precision for quick and precise laying. Class D4 glue is used having no formaldehyde in full respect for health and environment. Packing is in cardboard boxes with extensible film for protection against collisions and humidity. Our prefinished wood has been conceived to combine the beauty of wood flooring and laying times on any surface.

We stand out for our industrial technology, ability and experience, respect for the environment and health.

FINISHES: Prewashed/varnished/oiled (natural oil)
Brushing (on request)
Hand planing (on request)
Saw cut (on request)



Ogni specie legnosa ha le sue proprie sfumature, variabili secondo la provenienza e/o partita.
Each wood species has its own shades that vary depending on the origin and/or on the batch.

Il legno, esposto alla luce, essendo un materiale vivo, tende a variare il colore originale.

Due to the fact that it is a living material, when exposed to sunlight
the original colour of wood tends to alter.

**La ditta, nella costante ricerca di miglioramento del prodotto, si riserva il diritto
di apportare modifiche di aggiornamento tecnico ed estetico senza darne preavviso.**

In line with its constant commitment toward product improvement, the firm reserves the right
to carry out technical and aesthetic modifications, without notice.

Bassano Parquet srl

Via T. Speri, 10 - 36022 Cassola (VI) Italy

T. +39 0424 220726

F. +39 0424 220942

info@bassanoparquet.com
www.bassanoparquet.com



